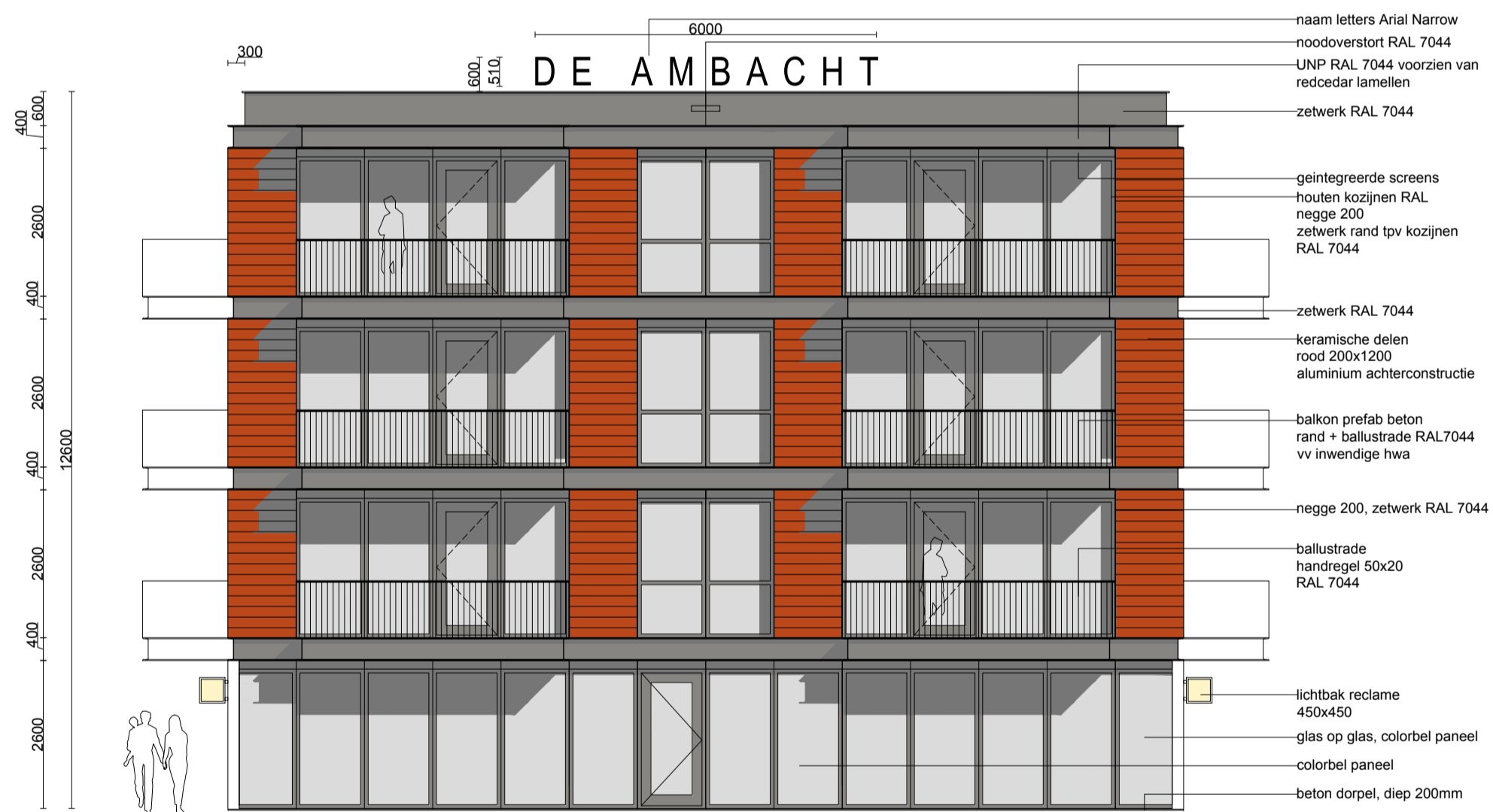




noordgevel, schoolzijde



westgevel, Klokkengieterlaan



zuidgevel, waterkant



oostgevel, polderkant

KLEUREN EN MATERIALEN

dakbedekking	kunststof	lichtgrijs
gevel delen	keramisch	natuurrood - Naturrot RAL 7044
rand	keramisch	
balkon	prefab beton	
hekwerk	rand + hekwerk	RAL 7044
sab-profiel	staal	RAL 7044
	geprofileerd	RAL 7044
ramen en kozijnen	hout 114x67	RAL 7044
deuren, loop	HR++	RAL 7044
glas	Ducco	boven kozijn RAL 7044
ventilatoeroosters (screens)	doek (lichtgrijs)	
hemelwaterafvoer dak	kunststof	intern
overige zie kleur-, materiaal-, en ruimtestaat		

RENOOVI

dak	spouwmuur	Rc=6,0m ² /KW Rc=4,5m ² /KW
scheidingswand	lichte scheidingswand	zonder losse voorwerpen te openen
deur, vrije doorgang	minimaal 900x 2300mm	noodverlichting rookmelder
		WBDBo van 30 minuten
		WBDBo van 60 minuten
		zelfsluitende deur, 30 min. brandwerend
		zelfsluitende deur, 60 min. brandwerend

INSTALLATIES

installaties volgens de volgende normen:
 hemelwaterafvoer NEN 3215 en NTR 3216
 drinkwatervoorziening, art 6.12, NEN 1006 + AVWI 2002
 warmwatervoorziening, art. 6.10, NEN 1006 + AVWI 2002
 centrale verwarming via ventilatie/ water warmtepomp
 electra lage spanning, art 6.8, NEN 1010
 electra hoge spanning, art. 6.9, NEN-ENIEC 61936-1 + NEN-EN 50522
 vluchtrouteaanduidingen, art 6.24, NEN 3011
 zichtbaarheidsseisen NEN-EN 1838
 noodverlichting 1 lux, art. 6.3
 verlichting, art. 6.2, vloer en tredevlak tenminste 1 lux
 schacht lift lucht verversing NEN 1087
 luchtversing, art. 3.32, NEN 1087 en NEN 2757
 plaats van de opening, art. 3.33, NEN 1087 en NEN 2757

materiaal moeten voldoen aan brandvoortplantingsklasse van max. 4
 rookproductie max. 10m per meter
 vluchtwegen toegepaste materialen brandklasse B, NEN-EN 13501-1
 dak niet brandgevaarlijk NEN6063
 voorziening voor rookgasafvoer brandveilig NEN 6062 en NEN 6064
 natte ruimten voorzien van tegelwerk
 bescherming tegen ratten en muizen, afd. 3.10, art. 2.69
 beglazing NEN 2608, ter plaatse van risicovolle situatie veiligheidsglas
 toepassen, de NEN 3569:2018 is niet van toepassing
 lift, art. 4.28 afmeting liftkooi, > 6 woonfuncties 1,05m x 2,05m

LUCHTVERVERSING

art. 3.29, een verblijfsgebied heeft een voorziening van voor lucht-
 verversing, bestaande uit een component van toevoer verse lucht en een
 component voor afvoer van binnenlucht
 afvoer toilet ruimte >7dm³, badruimte >14 dm³, kooktoestel >21dm³
 luchtwaliteit, art. 3.34

CONSTRUCTIE

Ingenieursburo Meijer en Joustra bv
 projectnummer 6187

BRANDVEILIGHEID

Een uiterste grenstoestand van een bouwconstructie waarvan het
 bezwijken leidt tot het onbruikbaar worden van een rookvrije vluchtroute,
 wordt gedurende 30 min. niet overschreden bij de volgens bepaalde
 bijzondere belastingcombinaties die kunnen optreden bij brand.

Bouwconstructie: Indien een vloer van een verblijfsgebied hoger ligt dan
 7m en geen vloer van een verblijfsgebied hoger ligt dan 13 m boven het
 meet nivo, 90 minuten brandverend.

EPC, VENTILATIE, DAGLICHT

natuurlijke toevoer en mechanische afvoer
 gasloos
 rapport

project Appartementencomplex
 'de Ambacht'
 Klokkengieterlaan
 Zwolle

project 16008 KLO
 blad DO 06

onderdeel gevelaanzichten

opdrachtgever Klokkengieter B.V.
 Hoekenweg 7
 8042 PH Zwolle

schaal 1:100
 formaat A1

datum 25 april 2019
 wijziging 19 februari 2020
 2 september 2020

Sjouke Westhoff Architect

Ir. S.A. Westhoff
 Zwolle
 Nederland

+31 (0)6 14 35 88 09
 mail@sjoukewesthoff.nl
 www.sjoukewesthoff.nl

hoffsingel
 REAL ESTATE ASSET MANAGEMENT