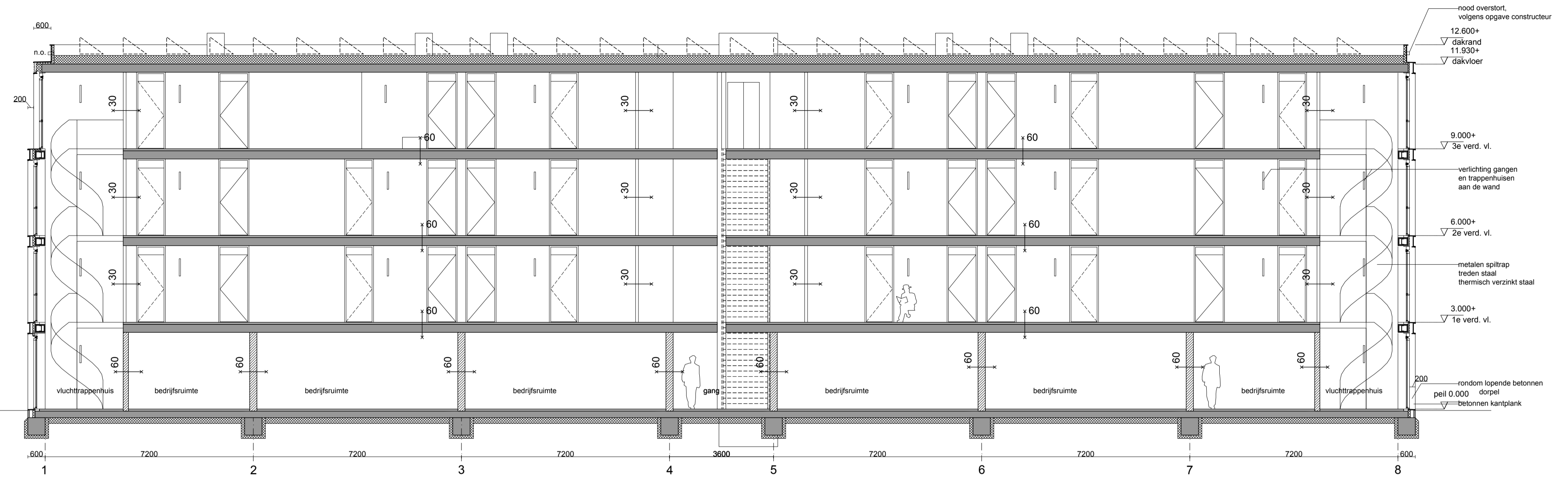
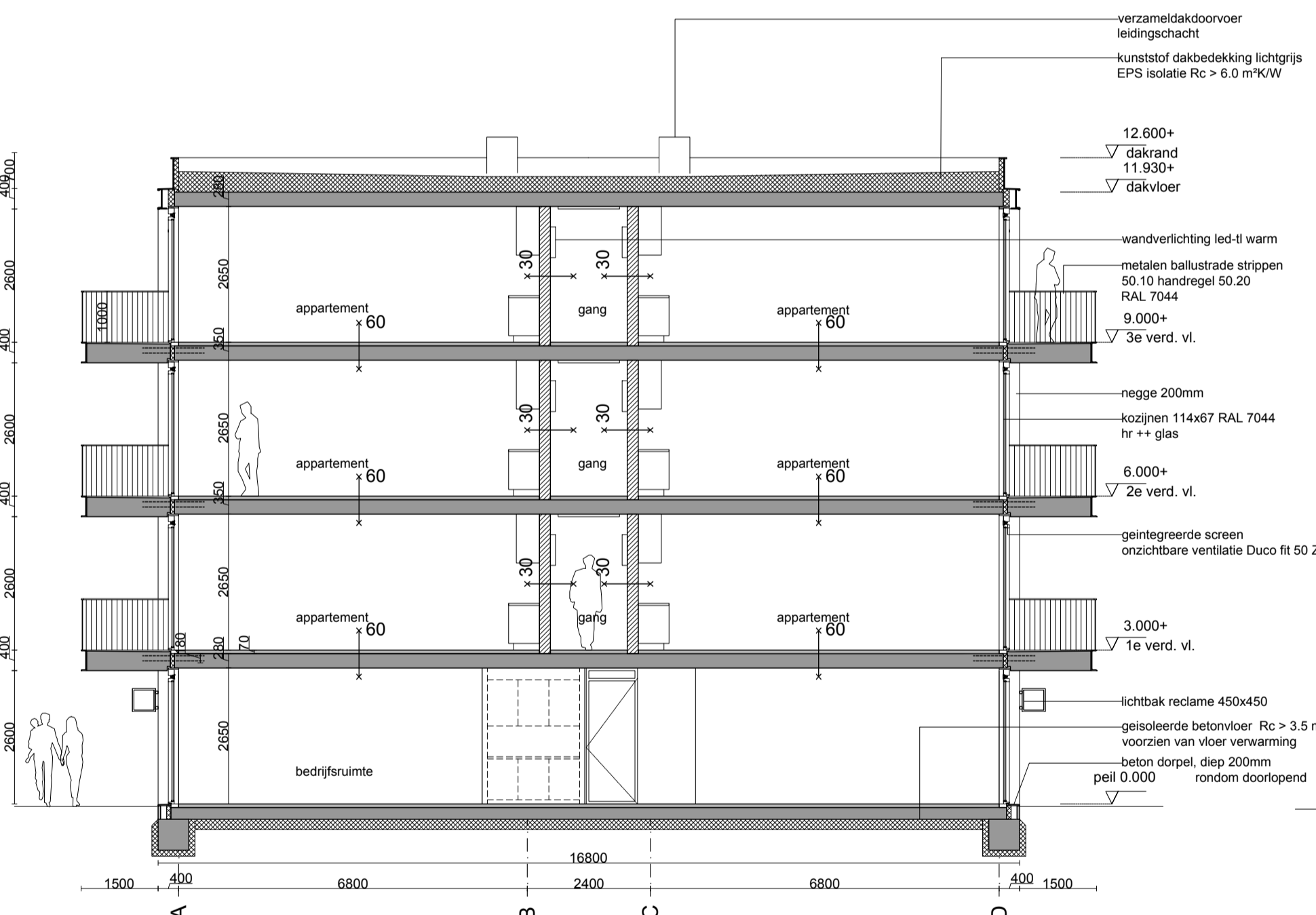


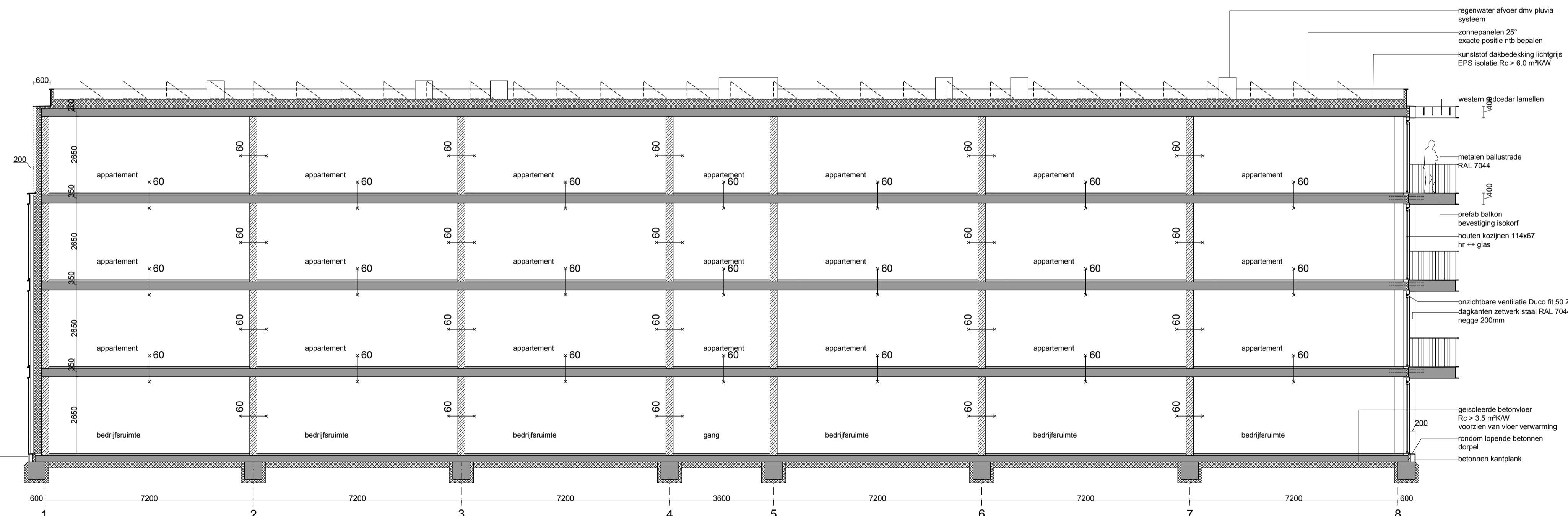
dwars doorsnede
trappenhuis en entree



langs doorsnede
verkeersruimte



dwars doorsnede
appartementen



langs doorsnede
appartementen

KLEUREN EN MATERIELEN

dakbedekking	kunststof	lichtgrijs
gevel delen	keramisch	natuurrood - Naturrot
rand	zetwerk	RAL 7044
balkon	prefab beton	RAL 7044
hekwerk	rand + hekwerk	RAL 7044
sab-profiel	staal	RAL 7044
ramen en kozijnen	hout 114x67	RAL 7044
deuren, loop	HR++	RAL 7044
glas	Ducco	boven kozijn RAL 7044
ventilatieoosters (screens)	doek (lichtgrijs)	
hemelwaterafvoer	kunststof	intern
overige zie kleur-, materiaal-, en ruimtestaat		

RENOOVI

dak	spouwmuur	
scheidingswand	deur, vrije doorgang	minimaal 900x 2300mm
\$		
CH		
DM		
90		
60		
30		
0		

INSTALLATIES

Rc=6,0m ² /Kw	EPS isolatie	keramische deel
Rc=4,5m ² /Kw	hst/ kalkzandsteen	hst/ kalkzandsteen
	hoogwaardige isolatie	hst/ ytong
	zonder losse voorwerpen te openen	
	noodverlichting	rookmelder
WBDBO van 30 minuten		
WBDBO van 60 minuten		
	zelfsluitende deur, 30 min. brandwerend	zelfsluitende deur, 60 min. brandwerend

INSTALLATIES

installaties volgens de volgende normen:
 hemelwaterafvoer NEN 3215 en NTR 3216
 drinkwatervoorziening, art. 6.12, NEN 1006 + AVWI 2002
 warmwatervoorziening, art. 6.10, NEN 1006 + AVWI 2002
 centrale verwarming via ventilatieleucht / water warmtepomp
 electra lage spanning, art. 6.8, NEN 1010
 electra hoge spanning, art. 6.5, NEN-ENIEC 61936-1 + NEN-EN 50522
 vluchtrouteaanduidingen, art. 6.24, NEN 3011
 zichtbaarheidseisen NEN-EN 1838
 noodverlichting 1 lux, art. 6.3
 verlichting, art. 6.2, vloer en tredelvlak tenminste 1 lux
 schacht licht verversing NEN 1087
 luchtversing, art. 3.32, NEN 1087
 plaats van de opening, art. 3.33, NEN 1087 en NEN 2757

materiaal moeten voldoen aan brandvoortplantingsklasse van max. 4
 rookproductie max. 10m per meter
 vluchtwegen toegepaste materialen brandklasse B, NEN-EN 13501-1
 dak niet brandgevaarlijk NEN6063
 voorziening voor rookgasafvoer brandveilig NEN 6062 en NEN 6064
 natte ruimten voorzien van tegelwerk
 bescherming tegen ratten en muizen, afd. 3.10, art. 2.69
 beglazing NEN 2608, ter plaatse van risicovolle situatie veiligheidsglas
 toepassen, de NEN 3569:2018 is niet van toepassing
 lift, art. 4.28 afmeting liftkooi, > 6 woonfuncties 1,05m x 2,05m

LUCHTVERVERSING

art. 3.29, een verblisgebied heeft een voorziening van voor lucht-
 versing, bestaande uit een component van toevoer verse lucht en een
 component voor afvoer van binnenlucht
 afvoer toiletruimte >7dm³/s, badruimte >14 dm³/s, kooktoestel >21dm³/s
 luchtwaliteit, art. 3.34

CONSTRUCTIE

Ingenieursburo Meijer en Joustra bv
 projectnummer 6187

BRANDVEILIGHEID

Een uiterste grenstoestand van een bouwconstructie waarvan het
 bezwijken leidt tot het onbruikbaar worden van en rookvrije vluchtroute,
 wordt gedurende 30 min. niet overschreden bij de volgens bepaalde
 bijzondere belastingcombinaties die kunnen optreden bij brand.

Bouwconstructie: Indien een vloer van een verblisgebied hoger ligt dan
 7m en geen vloer van een verblisgebied hoger ligt dan 13 m boven het
 meet niveau, 90 minuten brandverend.

EPC, VENTILATIE, DAGLICHT

natuurlijke toevoer en mechanische afvoer
 gasloos
 rapport

project Appartementencomplex
 'de Ambacht'
 Klokkengieterlaan
 Zwolle

project 16008 KLO
 blad DO 07

onderdeel dwars doorsneden en
 langs doorsneden

schaal 1:100
 formaat A1

opdrachtgever Klokkengieter B.V.
 Hoekenweg 7
 8042 PH Zwolle

datum 25 april 2019
 wijziging 19 februari 2020
 2 september 2020

Sjouke Westhoff Architect

Ir. S.A. Westhoff
 Zwolle
 Nederland

+31 (0)6 14 35 88 09
 mail@sjoukewesthoff.nl
 www.sjoukewesthoff.nl

hoffsingel
 REAL ESTATE ASSET MANAGEMENT